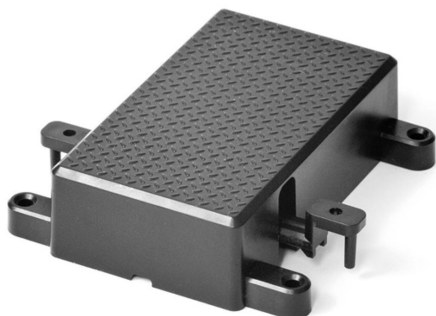


## Übersicht

# Massoth 8444010 - Weichenantrieb EVO-X

Massoth

Produktnummer: A330191



## Preis

UVP 79,90 € \*\*\* (2.39% gespart)  
77,99 €\*

Preise inkl. MwSt. zzgl. Versandkosten

## Beschreibung

### Funktionsumfang EVO-X:

- Herzstückpolarisation
- vollautomatische Rückfallweichenfunktion
- Federweichenfunktion (echte Erkennung des Aufschneidens)
- Kontaktausgang mit Rückmeldefunktion bei
  - Eingang des digitalen Schaltbefehl
  - Eingang des digitalen Schaltbefehls und Abfragen der Endposition
  - Aufschneiden der Weichen und Abfragen des Endschalters
- beheizter Weichenantrieb (Stellmechanik)
- Anschluss für eine externe Weichenzungenheizung (alternativ als Funktionsausgang nutzbar)
- nur für Digitalbetrieb geeignet

### darüber hinaus enthalten, der Funktionsumfang des EVO-S:

- Digitalbetrieb dank integriertem Decoder
- besonders kleine und kompakte Bauweise
- Freilauffunktion zum Aufschneiden (abschaltbar)
- festanliegende Weichenzunge mit nur einer CV aktivierbar
- manuelle Rückfallweichenfunktion
- echte Freilandtauglichkeit durch innovative Gehäusekonstruktion
- keine Schaltwegereinstellung dank Selbstjustage
- Direktbetrieb out of the Box, ohne Programmieraufwand
- Ideal für Digitaleinsteiger
- und vieles mehr

## Produktinformationen

Größe:

G