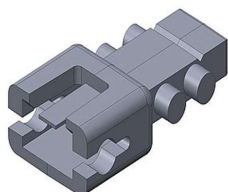


Übersicht

SD-Modell 1605 - Adapter zur Verlängerung des Normschachtes

SD-Modell

Produktnummer: A278553



Preis

9,00 €*
* Alle Preise inkl. gesetzl. Mehrwertsteuer zzgl. Versandkosten, wenn nicht anders angegeben.

Beschreibung

Bei der N-Digitalkupplung handelt es sich um eine Kupplung für die Nenngröße N (Maßstab 1:160), die sich mit einem geeigneten Digitaldecoder ansteuern lässt.

Sie ist besonders leicht in Triebfahrzeuge mit Normschacht (NEM 355 oder NEM 358) einzubauen und bietet die Möglichkeit, Loks und Wagen, die mit einer N – Kupplung (NEM 356) ausgestattet sind, frei auf der Anlage zu kuppeln oder zu trennen. Die Kupplung ist untereinander kuppelbar und dadurch ohne Einschränkungen frei einsetzbar. Durch den kompakten Aufbau der N-Digitalkupplung ist der Abstand zwischen Lok und Wagen geringfügig um 0,7 mm größer als bei herkömmlichen Kupplungen.

Für diese N-Kupplung gibt es optional zwei Adapter:

- SD-Modell 1601 - Digitalkupplung N für NEM-Schacht
- SD-Modell 1605 - Adapter zur Verlängerung des Normschachtes
- SD-Modell 1606 - Adapter zur Aufnahme Blatt-Richtfeder und Abdeckplatte

Der Adapter **1605** dient zur Verlängerung bei Modellen mit wenig Platz unter dem Modell für die Digitalkupplung (Schürze, Schneeräumer, Bodenplatte).

Der Adapter wird einfach in den vorhandenen Normschacht gesteckt. Dabei kann dieser auch in der Länge mit einem Kunststoffschneider gekürzt werden. Der Adapter wird in einem 2er-Set angeboten.

Der Adapter **1606** ist für die Kupplungsaufnahme mit Blatt-Richtfeder und Abdeckplatte von Fleischmann Modellen gedacht. Der Adapter wird mit der vorhandenen Kupplung getauscht. Dabei müssen die seitlichen Stege an der Aufnahme entfernt werden. Anschließend kann unsere N-Digitalkupplung in den Normschacht eingesetzt werden. Der Adapter wird in einem 2er-Set angeboten.

Produktinformationen

Größe:

N