

Übersicht

Wiking 077864 - Fendt 1050 Vario Update 2021

Wiking

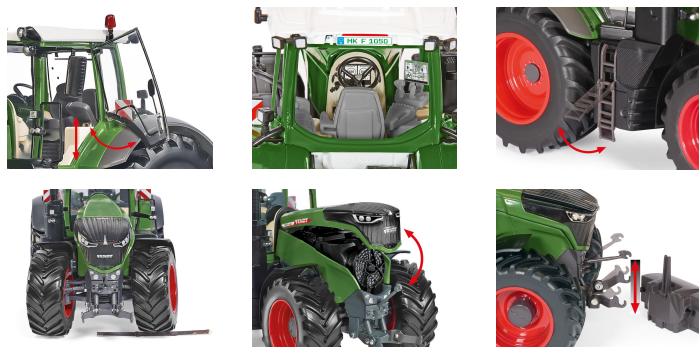
Produktnummer: A325103



Preis

UVP 99,95 € *** (9.96% gespart)
89,99 €*

Preise inkl. MwSt. zzgl. Versandkosten



Erstellt am 08.12.2025.

Dieses Dokument stellt kein Angebot dar. Es gelten die aktuellen Preise im Online-Shop.

* Alle Preise inkl. gesetzl. Mehrwertsteuer zzgl. Versandkosten, wenn nicht anders angegeben.

Beschreibung

Mächtiger Auspuff stärkt imposanten Fendt-Auftritt So lässt sich der Fendt 1050 Vario in seiner aktualisierten Version erleben – der Marktoberdorfer Schlepper erscheint als wirkliches Kraftpaket. Den WIKING-Konstrukteuren gelingt - mit der modellbauerischen Akzentuierung ganz nah am Vorbilddesign - ein harmonisches Bild des gesamten Ex- und Interieurs. Somit bereichert ein imposantes Landwirtschaftsmodell die Szenerie des internationalen Präzisionsmaßstabs, das schon in der Miniaturisierung die mächtigen Dimensionen seines Vorbilds eindrucksvoll vor Augen führt. Mit dem Fendt 1050 Vario lässt WIKING den Marktoberdorfer Leistungsprimus des Großtraktors in 1:32 in seiner gesamten Zukunftsgewandtheit an den Start gehen. In der Leistungsklasse zwischen 380 bis 500 PS gilt die Baureihe mit dem Spitzentraktor 1050 Vario als wirkliche Zugkraft für den Schlepper-Weltmarkt. WIKING miniaturisiert das evolutionäre Fendt-Design und kann mit der kompakten Bauweise von Fahrgestell und neuer „x5 S“-Kabine überzeugen. Beim Fendt 1050 Vario folgt WIKING der technisch sichtbaren Aufwertung des Vorbilds. So erfährt der Fendt 1050 Vario eine signifikante Aufwertung, nachdem sich die markante Optik durch den beifahrerseitigen Auspuff mit der Lochblechabdeckung und dem deutlich dynamischeren Markenauftritt verändert hat. Damit erscheint der Marktoberdorfer Schlepper noch dominanter, während der feine Markenzierrat für einen gestalterischen Kontrapunkt sorgt. Das Cockpit wird ergonomisch angepasst und durch das Fendt-ONE-Upgrade ergänzt. Damit spiegelt sich die Digitalisierung des Arbeitsplatzes des Schlepperfahrers wieder. Die Traditionsmodellbauer nehmen sich damit erneut eines Fendt-Schleppers an, dessen Vorbild mit einer maximalen Höhe von 3,60 Meter und einem Leergewicht von 14 Tonnen im Vergleich zu herkömmlichen Konzepten in der 500 PS Leistungsklasse wesentlich leichter, wendiger und damit deutlich vielseitiger ist. Dank der Konstruktionserfahrung von WIKING schafft auch die miniaturisierte „x5 S“-Kabine durch noch mehr Glas einen faszinierenden modellbauerischen Durchblick – die Seiten- und Frontscheiben wurden im Vergleich zur Vorgängergeneration nochmals abgesenkt. Die funktionellen Eigenarten des Fendt sind entsprechend der WIKING-Philosophie authentisch nachvollziehbar. So lassen die Reifen dank magnetischer Nabe und mitgeliefertem Werkzeug abnehmen und austauschen. Weitere Elemente sind beweglich angeordnet. Dazu gehört die auf halber Höhe abklappbare Leiter, um den Einstieg des Fahrers zu erleichtern. Um den Blick ins Cockpit zu erleichtern, lässt sich die heckseitige Kabinenverglasung aufklappen. Gleiches gilt für die linksseitige Kabinentür. Direkt dahinter ist der Beifahrersitz beweglich ausgeführt und lässt sich hochklappen. Aber auch zahlreiche technische Funktionen helfen, um das 1:32-Modell noch besser zu entdecken. So lässt sich die vordere Geräteaufnahme anheben, die Motorhaube zusätzlich öffnen. Damit wird der Blick auf den nachgebildeten Motor frei. Die Achsen sind federnd aufgehängt, so dass sich auch das Überwinden von Hindernissen mühelos simulieren lässt.

Produktinformationen

Größe:	1
--------	---