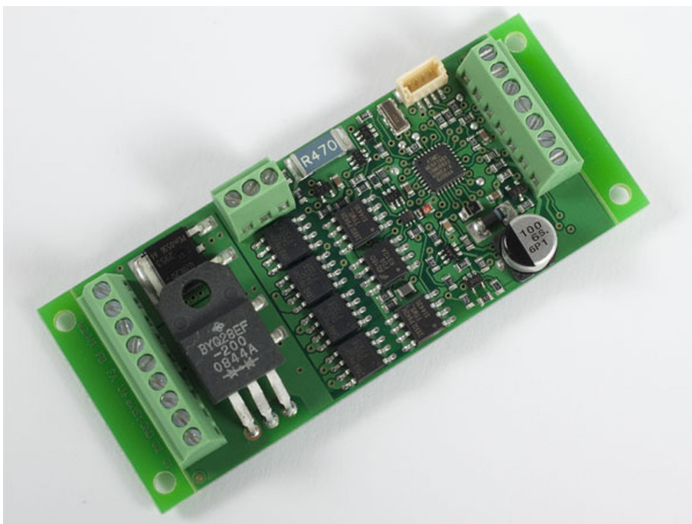


Übersicht

Lenz 10440-01 - Lokdecoder Goldmaxi+ V2 4A, 12 Funktionsausgänge

Lenz

Produktnummer: A250581



Preis

Der Preis muss angefragt werden

Preise inkl. MwSt. zzgl. Versandkosten

Beschreibung

NEU GOLDmaxi+ V2: Komplette Neuentwicklung für die großen Spurweiten.

- Vmax ist individuell einstellbar für Vor- und Rückwärtsfahrt und für Rangierfahrten. So kann man jede Lok ganz bequem noch vorbildgerechter fahren.
- Betriebsstundenzähler, sehr nützlich zur Kontrolle der Lok-Wartungsintervalle
- Ausgangsstrom 4 A Dauerstrom
- 12 Funktionsausgänge mit insgesamt 1.000 mA Belastbarkeit
- bis zu 28 Funktionen schaltbar
- alle Funktionen beliebigen Funktionstasten zuweisbar
- F0 und F1 richtungsabhängig schaltbar
- alle Parameter der Kupplungssteuerung separat programmierbar
- USP mit bereits integriertem POWER-Modul sorgt für lückenlose, unterbrechungsfreie Datenübertragung zum
- Decoder auch bei verschmutzten Gleisen,
- S.U.S.I. Schnittstelle
- RailCom für bideirektionale Kommunikation
- ABC: punktgenaues Bremsen, Pendelverkehr, Blockstreckenbetrieb.

Produktinformationen

Größe:

G