

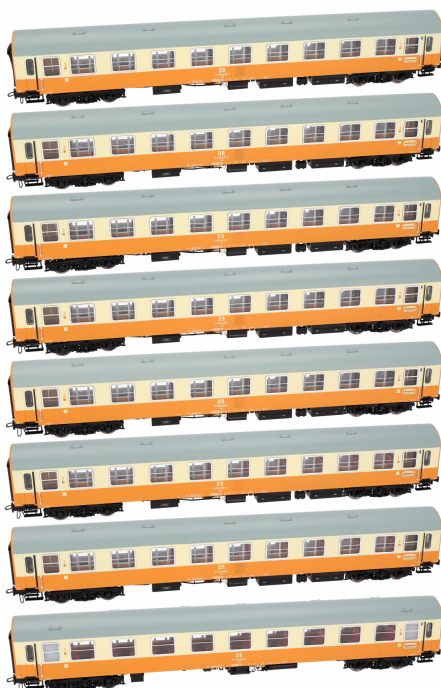
## Übersicht

# Robo 200110 - 8er Set Personenwagen 'Städteexpress', DR, Ep.IV

ROBO

Produktnummer: A348303

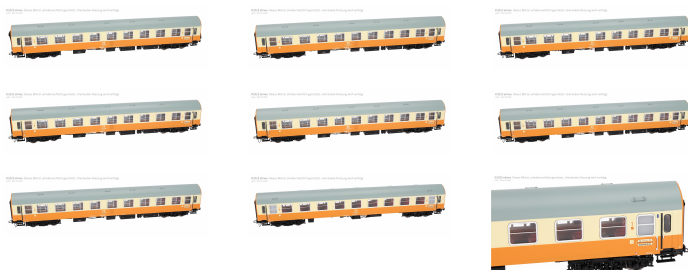
©2025 elriwa. Dieses Bild  
ist urheberrechtlich  
geschützt. Unerlaubte  
Nutzung wird verfolgt.  
www.elriwa.de



### Preis

649,99 €\*  
\* inkl. MwSt.

Preise inkl. MwSt. zzgl. Versandkosten



Erstellt am 20.04.2026.

Dieses Dokument stellt kein Angebot dar. Es gelten die aktuellen Preise im Online-Shop.

\* Alle Preise inkl. gesetzl. Mehrwertsteuer zzgl. Versandkosten, wenn nicht anders angegeben.

## Beschreibung

**Vorbild:** Der Städteexpress war eine besondere Zugkategorie der Deutschen Reichsbahn (DR) in der DDR, die zwischen 1976 und 1991 betrieben wurde. Diese Züge wurden für den hochwertigen Personenfernverkehr konzipiert und boten eine komfortablere sowie schnellere Verbindung zwischen den großen Städten der DDR. Das Angebot richtete sich insbesondere an Reisende, die Wert auf höheren Komfort legten, beispielsweise durch verbesserte Sitzqualität und großzügigere Platzverhältnisse im Vergleich zu herkömmlichen Schnellzügen. Die Städteexpress-Züge verkehrten meist abseits des traditionellen Interzonenzug-Netzes und verbanden primär bedeutende Städte innerhalb der DDR.

Dieses Set stellt den Städtxpress "Elbflorenz" Dresden-Berlin dar. Er besteht aus drei 1. Klasse-Wagen und fünf 2. Klasse-Wagen.

## Produktinformationen

<b>Größe:</b>	H0
<b>Gattung:</b>	Personenwagen
<b>Bahngesellschaft:</b>	DR
<b>Epoche:</b>	IV
<b>Stromsystem:</b>	2L-Gleichstrom (DC)
<b>Digital:</b>	nein
<b>Sound:</b>	nein
<b>Kupplungssystem:</b>	Kupplungsschacht nach NEM mit KK-Kinematik