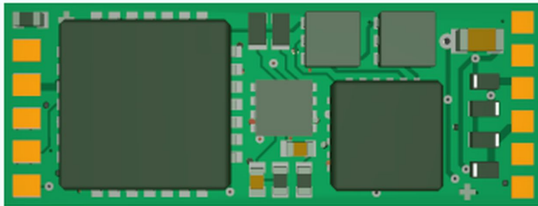


## Übersicht

# Doehler & Haass 830583 - SD05A-1, Sounddecoder, NEM 651, SX1, SX2, DCC, MM, 0,5A

Doehler & Haass

Produktnummer: A316176



### Preis

UVP 103,90 € \*\*\* (6.65% gespart)  
96,99 €\*

Preise inkl. MwSt. zzgl. Versandkosten

## Beschreibung

### Produkteigenschaften und Funktionen

- Zum wahlweisen Betrieb mit konventionellem Gleichstrom-Fahrgerät, Digitalsystemen nach SelectTRIX 1 und 2 oder nach DCC-Format
- Die Umschaltung zwischen Analog- und Digitalbetrieb erfolgt automatisch
- Im Digitalbetrieb wird das zuletzt programmierte System verwendet (es wird nicht automatisch umgeschaltet!)
- SelectTRIX 1 31 Fahrstufen, 100 Adressen
- SelectTRIX 2 127 Fahrstufen, 10.000 Adressen, 16 Zusatzfunktionen
- DCC Kurze Adressen (1-127), lange Adressen (0001-9999)
- mit 14, 28, 126 Fahrstufen
- Lastregelung der neuesten Generation, dadurch besonders weiches Regelverhalten
- Verschiedene Regelvarianten zur optimalen Anpassung an den Motor
- Intern 127 Fahrstufen
- Einstellbare Motorfrequenz (niederfrequent, 16 kHz, 32 kHz)
- Blockstreckenbetrieb mit einfachen Dioden im Digitalbetrieb
- Licht- und Funktionsausgänge dimmbar und analog aktivierbar
- Rangiergang
- Motor-, Licht- und Gleisanschlüsse elektronisch tauschbar
- Alle Funktionsausgänge frei programmierbar
- Temperaturschutz
- Originale fahrzeugspezifische Dampf-, Diesel- und E-Lok-Soundprojekte (keine „Standardsounds“)
- Realistisches Dampfahrgeräusch mit radsynchronen und überlappenden Auspuffschlägen, fahrstufenabhängiger Tonhöhe und unabhängigem Siedegeräusch
- Realistisches dieselhydraulisches Fahrgeräusch mit fahrstufenabhängiger Tonhöhe, variabler Leerlaufdrehzahl und unabhängigen Beschleunigungsstufen, Turbolader und dynamischer Bremse
- Realistisches dieselmechanisches Fahrgeräusch mit mehreren Gängen, Leerlauf, mehreren Fahr- und Beschleunigungsstufen und möglichem Schaltgeräusch
- Realistisches elektrisches Fahrgeräusch mit Fahrmotor und Fahrmotorlüfter sowie Aufrüstgeräusche (Stromabnehmer, Hauptschalter usw.), Schaltwerksgeräusch und dynamischer Bremse
- Glocke, Horn, Pfeife, Türen schließen usw. (je nach Soundprojekt) jederzeit separat auslösbar
- Alle Soundabläufe frei konfigurierbar („Function Mapping“) und zufällig auslösbar
- Lautsprecheranschluss gegen Kurzschluss und Überlast geschützt
- Geringe Wärmeentwicklung durch Einsatz modernster Technologien
- Resetfunktion für DCC und SX2
- Updatefähigkeit des Decoders
- unterstützt das Bremsen mit asymmetrischer Digitalspannung (vier Dioden in Serie und eine Diode antiparallel, Lenz ABC), die Langsamfahrt (mit geeigneten Bremsmodulen) und die bidirektionale Kommunikation (Lokadressrückmeldung im DCC-Betrieb, RailCom®)
- Der Fahrzeugsounddecoder SD05A unterstützt keine SX1-Programmierung. Den SX1-Betrieb richten Sie bitte mit der SX2-Parameterprogrammierung ein
- Betriebsart SX1, SX2, DCC, MM, DC-analog
- Maße [mm] 19,9 \* 7,6 \* 3,1
- Gesamtbelastbarkeit 0,5 A
- Max. Motorstrom 0,5 A
- Max. Fahrspannung 30 V
- LV, LR (dimmbar) je 150 mA
- AUX1, AUX2 (dimmbar) je 300 mA
- AUX3, AUX4 (dimmbar) unverstärkt
- AUX5, AUX6 (dimmbar) unverstärkt
- mit SUSI-Schnittstelle (wenn AUX3/AUX4 deaktiviert)

- Abtastrate 22 kHz
- Auflösung 16 Bits
- Unabhängige Soundkanäle 8
- Speichergröße 128 Megabits
- Speicherdauer bis zu 760 s
- Max. Ausgangsleistung 2,6/1,6 W (4/8 ?)

## Produktinformationen

Größe:

TT-N