

Übersicht

Schönwitz 51646 - LED SMD 5050 PLCC6 RGB rot grün blau

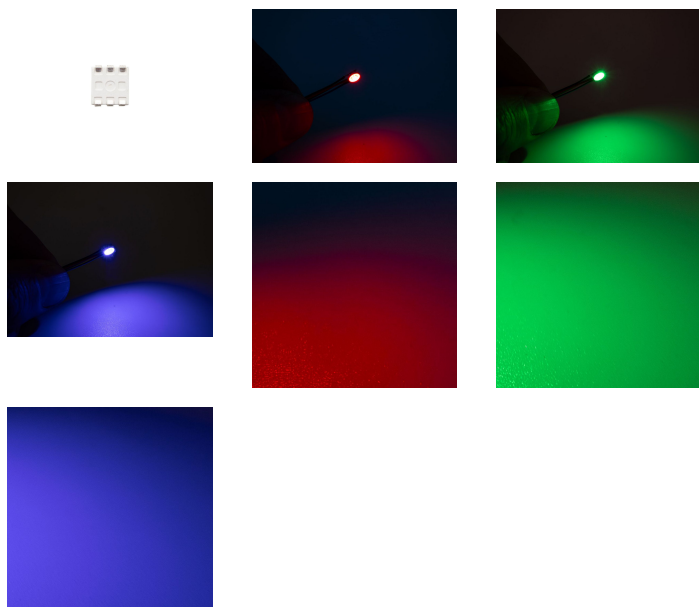
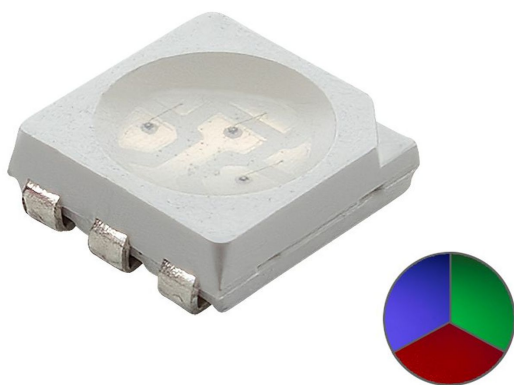
Schönwitz

Produktnummer: A356112

Preis

0,17 €*
* inkl. MwSt.

Preise inkl. MwSt. zzgl. Versandkosten



Erstellt am 20.04.2026.

Dieses Dokument stellt kein Angebot dar. Es gelten die aktuellen Preise im Online-Shop.

* Alle Preise inkl. gesetzl. Mehrwertsteuer zzgl. Versandkosten, wenn nicht anders angegeben.

Beschreibung

SMD Leuchtdiode der Bauform 5050 / PLCC6 mit einer sehr hohen Leuchtkraft.

Diese SMD LEDs besitzen 6 Anschluss pads und jeweils 3 separat ansteuerbare Chips.

Die drei Farben können unabhängig voneinander angesteuert werden, auch ein Mischen der Farben über verschiedene Vorwiderstände ist möglich. Damit können Sie so gut wie jede Lichtfarbe mit dieser einen LED realisieren.

Technische Daten:

- Bauform - SMD 5050 PLCC6
- Leuchtfarben - rot / grün / blau
- Spannung - rot 2V - 2,2V / grün 3V - 3,4V / blau 3V - 3,4V
- Strom - max. 20mA pro Farbe
- Abstrahlwinkel - ca. 120°
- Leuchtstärke - rot 130mcd - 160mcd / grün 550mcd - 700mcd / blau 140mcd - 180mcd
- Wellenlänge - rot 620nm - 624nm / grün 517nm - 525nm / blau 461nm - 469nm
- Abmessungen (L x B x H) - 5mm x 5mm x 1,3mm
- Gehäuse / Linse - weiß / klar
- Verpackung - Gurtabschnitt

Produktinformationen

Größe:	alle
--------	------