

Auhagen



VIELFALT, QUALITÄT, DETAILTREUE.

NEUHEITEN 2023

MODELLBAHNZUBEHÖR H0 · TT · N



WWW.AUHAGEN.DE

11 470



Nicht im Bausatz enthalten: Art. 11 403 Lokschuppen

11 470



11 470



11 470



11 470 H0 Kleinbekohlung Wolkenstein

Tausendfach fotografiert wurde die archaische Bekohlung der Schmalspurlokomotiven am Ausgangspunkt der Preßnitztalbahn bis Ende 1986 mittels Kipploren, geradem und gebogenem Gleis (640 mm Gesamtlänge), einem Förderband und einem Aufenthaltswagen mit vorbildnaher Bereifung und Bedruckung sowie dem Kohlebansen nebst nötigem Werkzeug kann die Szene dem Vorbild nachempfunden werden. Auch für kleinere Regelspurdampflokomotiven geeignet.

Bauwagen 58 x 22 x 35 mm

Kohlebansen 61 x 32 x 15 mm

Förderband 75 x 15 x 35 mm

Kipplore LÜP 19 mm

Lieferbar ab 07/2023

11 470



**41 677 H0
Multicar M22 mit Nachläufer**

Bausatz. Zum sicheren Transport für lange Güter, in diesem Fall beiliegende Spannbetonmasten, bietet sich ein gezogener Nachläufer ideal an. Hier ruht die Ladung sowohl auf dem Drehschemel des bekannten Multicar M22 Modells als auch zwischen den Rungen des mit einer verstellbaren Zugstange verbundenen Nachlaufanhängers. Lieferbar ab 03/2023

96 x 15 x 22 mm



Einmal
AUFLAGE



41 677

Einmal
AUFLAGE



41 677

Einmal
AUFLAGE



41 677

Einmal
AUFLAGE



11 469



11 469

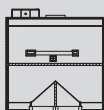
**11 469 H0
Kleinlok-Tankstelle**



Der ab den 1930er Jahren beginnende Einsatz von Kleindiesellokomotiven im Rangierdienst auf Bahnhöfen oder auch in Industriebetrieben erforderte die entsprechenden Behandlungsanlagen. Das authentische Modell einer in den 60er Jahren modernisierten Tankanlage mit Kraftstoffkessel, wettergeschützter Tanksäule, Ölvorratswagen und Schmierstofflager lässt sich ideal mit unserem Artikel 11 429 Kö-Schuppen kombinieren. Lieferbar ab 07/2023

90 x 30 x 37 mm

11 471 H0
 Stadthaus
 Schmidtstraße 39



Das bisher repräsentativste Gebäude unserer beliebten Stadthausserie setzt diese mit neuen Innovationen und Extras erweitert fort. Als „Hotel Schwan“ zeichnet sich das Modell nicht nur durch das feingliedrige Dach, den imposanten Erker und die Inneneinrichtung als Bar und Lobby im Erdgeschoss aus, es lässt sich auch mit dem Artikel 58 200 Motor um eine angetriebene Karusseltür (ugs. Drehtür) bzw. mit dem Artikel 58 101 LED-Beleuchtung Hotel Schwan mit einer funktionierenden Leuchtreklame erweitern. Die Montage wahlweise einer als auch beider optionalen Zusatzausrüstungen erfolgt während des Baus des passgenauen Gebäudes.

Lieferbar ab 09/2023

123 x 126 x 210 mm

11 471



11 471



11 471



MIT
 BEWEGLICHER
 KARUSSELTÜR!
 Wir empfehlen aus
 unserem Sortiment:
 Art. 58 200 Motor.

11 471



Abbildungen Handmuster

58 101 H0
 LED-Beleuchtung Hotel Schwan

Bausatz. Erfahrung im Lötten und Kenntnisse im Umgang mit elektronischen Bauelementen erforderlich! Funktionsfähige Leuchtreklame, welche in unsere Gebäude 11 471 und 11 472 (weitere in Vorbereitung) eingebaut werden kann. Mit bastlerischem Geschick auch in anderen Gebäudemodellen einsetzbar. Spannungsversorgung über USB-Anschluss.

Lieferbar ab 09/2023

58 101



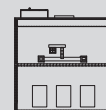
Abbildung Handmuster

11 472



Abbildung Handmuster

11 472 H0
Stadthaus
Schmidtstraße 41



Auch das neue Reisebüro wartet neben der klar strukturierten neuen Fassade, der Hinterhofgestaltung mit Fahrstuhlschacht und der Ladeneinrichtung mit einer Erweiterungsmöglichkeit auf: Hier ist ebenfalls während der Bausatzmontage die Ergänzung einer Leuchtreklame Artikel 58 102 LED-Beleuchtung Reisebüro möglich. Natürlich ist bei beiden Gebäuden auch die Ausrüstung mit der jeweiligen anderen Reklame möglich.
Lieferbar ab 09/2023

100 x 105 x 215 mm

11 472



11 472



11 472



58 102



Abbildung Handmuster

58 102 H0
LED-Beleuchtung Reisebüro

Bausatz. Erfahrung im Lötten und Kenntnisse im Umgang mit elektronischen Bauelementen erforderlich! Funktionsfähige Leuchtreklame, welche in unsere Gebäude 11 471 und 11 472 (weitere in Vorbereitung) eingebaut werden kann. Mit bastlerischem Geschick auch in anderen Gebäudemodellen einsetzbar. Spannungsversorgung über USB-Anschluss.
Lieferbar ab 09/2023

11 473

Abbildung Handmuster



11 473 H0 Verkehrskanzel mit Zubehör

Die stark zunehmende Massenmotorisierung in den 1960er Jahren erforderte an neuralgischen Verkehrsknotenpunkten in Großstädten eine sichere Verkehrsüberwachung und -regelung. Zur Beobachtung und Steuerung des Verkehrs dienten solche Türme.

Vom Vorbild unseres Modells konnte bedarfsgerecht manuell in die Steuerung der Lichtsignalanlagen des Straßenbahn-, des Oberleitungsbus- sowie des PKW-Verkehrs eingegriffen werden. Bei einem Ausfall der Technik erfolgte die Verkehrsregelung konventionell durch einen Verkehrspolizisten auf einem Podest in Kreuzungsmitte. Beide Szenarien können mit passenden, beiliegenden unbemalten Figuren nachgestellt werden. Originalmodell
Lieferbar ab 09/2023

11 473

Abbildung Handmuster



11 473

Abbildung Handmuster



11 473



Abbildung Handmuster

52 246

52 446



Abbildung Handmuster



SCAN MICH

Modellbautipp auf
www.auhagen.de:

Einbau einer LED-Beleuchtung in die Straßenlampen Typ RSL1

H0/TT Dekorplatte Asphalt

Strukturplatte Asphalt mit aufgedruckten, reparierten Schadstellen. Aus Kunststoff, sehr stabil, fein strukturiert, vielseitig einsetzbar.

52 246

2 Stück

52 446

12 Stück

Lieferbar ab 03/2023

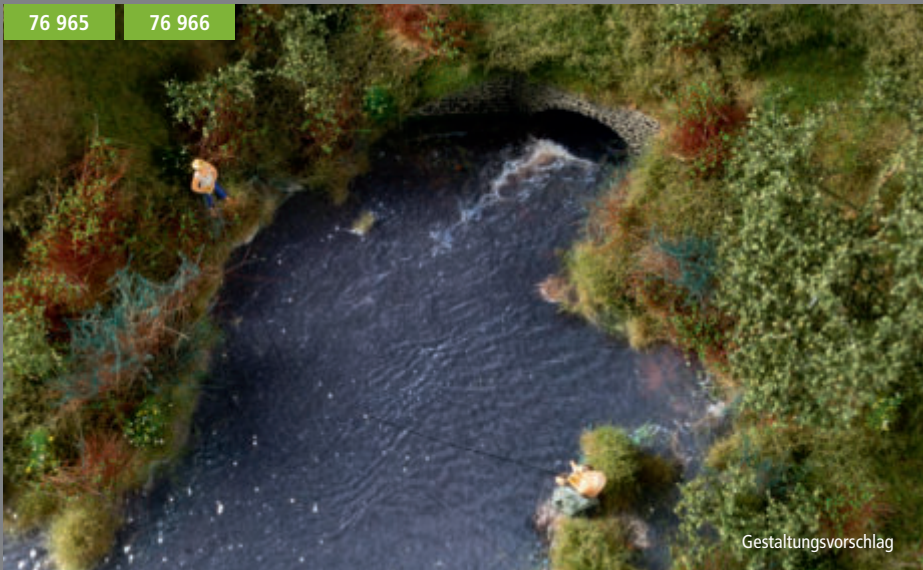
Je 100 x 200 mm





76 965

76 966



Gestaltungsvorschlag

76 965 H0/TT/N
Flusslauf mit Wasserfläche

Mit Hilfe dieser Drucksache auf hochwertigem Papier und der beiliegenden durchsichtigen, strukturierten Wellenfolie lässt sich sehr leicht ein individueller Flusslauf nebst Uferbegrünung in die Modellbahnanlage / das Diorama integrieren. Für alle Nenngrößen einsetzbar.

3 Teile je 70 x 50 cm
Gesamtlänge 200 cm
Lieferbar ab 03/2023

76 965



Teil / Part 1

Teil / Part 2

Teil / Part 3

76 965

76 966



Gestaltungsvorschlag

76 966 H0/TT/N
Weiher

Mit Hilfe dieser Drucksache auf hochwertigem Papier und der beiliegenden durchsichtigen, strukturierten Wellenfolie lässt sich sehr leicht ein kleiner Teich nebst Uferbegrünung in die Modellbahnanlage / das Diorama integrieren. Für alle Nenngrößen einsetzbar.

2 Teile je 21 x 29,7 cm
Gesamtlänge 42 cm
Lieferbar ab 03/2023

Profitipp:

Die „Alte Ölmühle“ Art. 13 353, passt perfekt an den Flusslauf mit Wasserfläche – bzw. an den Weiher.

76 966



Teil / Part 1

Teil / Part 2



Gestaltungsvorschlag

13 351



Abbildung Handmuster

13 351 TT Propangasstation

Die kleine ländliche Abfüllstation für Flaschengas sichert in ihrem Einzugsgebiet den Bedarf an Propangas für private Abnehmer zum Kochen, Heizen und zur Warmwasserbereitung. Aber auch kleinere mittelständische Betriebe werden von hier aus versorgt. Das Modell, bestehend aus Haupt- und Nebengebäude nebst Gaskessel wird ergänzt durch beiliegende Gasflaschen unterschiedlicher Größe, Transportkisten sowie einer umfangreichen Dekoration. Lieferbar ab 07/2023

43 679 TT Multicar M25 Pritsche mit Gasflaschen

Bausatz. Der Multicar M25, ab 1978 in Waltershausen gebaut, wurde ab Werk mit einer Vielzahl von Aufbauvarianten geliefert. In der klassischsten aller Möglichkeiten – dem Pritschenfahrzeug – fährt er hier in feiner Bedruckung des VEB MINOL beiliegende Gasflaschen auf seinen vorbildgetreuen Reifen zu den Kunden. Ideale Ergänzung zum Modell der Propangasstation 13 351. Lieferbar ab 07/2023

32 x 17 x 18 mm

13 351



13 351



43 679



Abbildung Handmuster

Einmal
AUFLAGE

43 679

Einmal
AUFLAGE

43 679

Einmal
AUFLAGE

13 352



Abbildung Handmuster

13 352

Abbildung Handmuster



13 352

Abbildung Handmuster



13 352

Abbildung Handmuster



13 352

Abbildung Handmuster



13 352 TT
Verkehrskanzel mit Zubehör

Die stark zunehmende Massenmotorisierung in den 1960er Jahren erforderte an neuralgischen Verkehrsknotenpunkten in Großstädten eine sichere Verkehrsüberwachung und -regelung. Zur Beobachtung und Steuerung des Verkehrs dienten solche Türme. Vom Vorbild unseres Modells konnte bedarfsgerecht manuell in die Steuerung der Lichtsignalanlagen des Straßenbahn-, des Oberleitungsbus- sowie des PKW-Verkehrs eingegriffen werden. Bei einem Ausfall der Technik erfolgte die Verkehrsregelung konventionell durch einen Verkehrspolizisten auf einem Podest in Kreuzungsmitte. Beide Szenarien können mit passenden, beiliegenden unbemalten Figuren nachgestellt werden. Originalmodell
Lieferbar ab 09/2023

43 680 TT
Lader T172

Bausatz. Der Lader T172 aus dem VEB Weimar-Werk wurde ab 1961 als unentbehrlicher Helfer in der Bau- und Landwirtschaft als Nachfolger und Weiterentwicklung des T170 geschätzt. In gewohnt feiner Detaillierung und Beweglichkeit kann er es demnächst auch in der Nenngröße TT unter Beweis stellen. Eine aufwändige Bedruckung sowie originalgetreue Bereifung verleihen darüber hinaus dem oft gewünschten Modell die besondere Authentizität. Filigranmodell
Lieferbar ab 09/2023

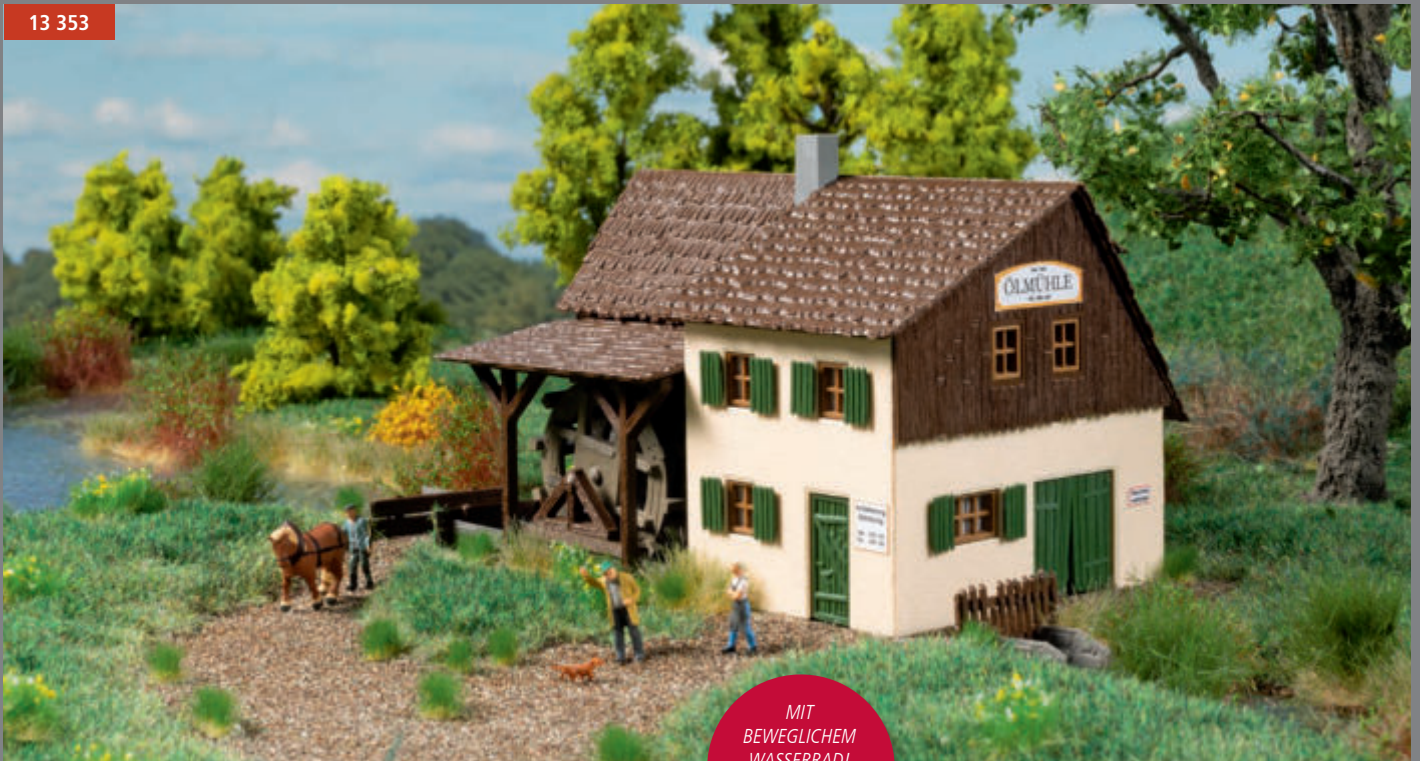
43 680



Abbildung Handmuster

Einmal
AUFLAGE

13 353



MIT
BEWEGLICHEM
WASSERRAD!
Wir empfehlen aus
unserem Sortiment:
Art. 58 200 Motor.

13 353



13 353



58 200



13 353 TT Alte Ölmühle



Unser beliebtes Modell der holzschindelgedeckten Ölmühle in historischer Architektur wurde für den Einbau des Artikel 58 200 Motor neu überarbeitet.

Mit Hilfe dieser optionalen Erweiterung kann während des Baus der Mühle diese unkompliziert mit einem elektrisch angetriebenen Wasserrad ausgestattet werden.

Funktionsmodell ohne Motor – kann mit Artikel 58 200 Motor kombiniert werden.
Lieferbar ab 03/2023

168 x 110 x 100 mm

13 353



13 353



58 200 H0/TT/N Motor

Anschlussfertig montierter Elektrotriebemotor. Spannungsversorgung über USB-Anschluss. Ideal zum Einbau in die Auhaugen-Modelle 11 471 und 13 353 (weitere in Vorbereitung) während der Montage. Auch für individuelle Eigenbauten verwendbar. Bitte beachten Sie unbedingt die beiliegende Produktbeschreibung.

40 mm (+11 mm Welle \varnothing 3 mm mit Abflachung) x 32 mm x 23 mm
21 U/min
5V = USB
Lieferbar ab 03/2023

14 489



14 489 N
Transformatorhäuschen



In landschaftstypischer Klinkerbauweise ist dieses Gebäude der Energieversorgung errichtet worden. Beim Vorbild im Inneren mit einem Transformator ausgerüstet, dienen diese Anlagen zur Umwandlung der 10 kV des Mittelspannungsnetzes auf den Spannungswert von 230/400 V des Ortsnetzes. Der durch Raumzellenbauweise einfach zu montierende Bausatz wird durch 9 Mittelspannungsmasten Höhe 64 mm ergänzt. Originalmodell.

Lieferbar ab 07/2023

17 x 19 x 51 mm

14 489



14 489



44 658



Einmal
AUFLAGE

44 658 N
**Multicar M22 Pritsche mit
Langmaterialanhänger**

Bausatz. Das fein detaillierte und bedruckte Modell des Kleintransporters Multicar M22 zieht hier in einer neuen Farbgebung einen filigranen Langmaterialanhänger. Die beiliegende Ladung, bestehend aus Spannbetonmasten für die Straßenbeleuchtung, macht das Gespann zu einer guten Ergänzung des Modells 14 489 Transformatorhäuschen. Lieferbar ab 07/2023

66 x 8 x 12 mm

44 658



Einmal
AUFLAGE

44 658



Einmal
AUFLAGE

44 658



Einmal
AUFLAGE



Tradition
seit
1885

WWW.AUHAGEN.DE

IHR FACHHÄNDLER

Unser aktueller Katalog Nr. 17 ist im Februar 2022 erschienen und mit dem Neuheitenprospekt 2023 komplett und gültig. Sie erhalten ihn bei Ihrem Fachhändler oder gegen 4,00 EUR Gebühr zuzüglich 4,00 EUR Porto (Inland) direkt bei uns.

Auhagen GmbH

OT Hüttengrund 25
09496 Marienberg/Erzgeb.
Tel.: + 49 (0) 37 35 . 66 84 66
E-Mail: info@auhagen.de
www.auhagen.de

